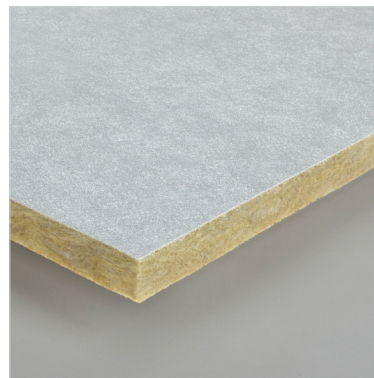
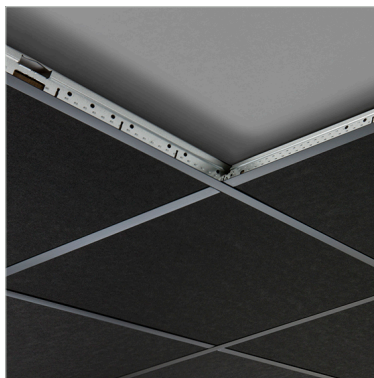


PARAFON Classic Colortone



Sertifikat nummer

0809-CPR-1013 / VTT Expert
Services Ltd, P.O. Box 1001, FI-
02044 VTT, Finland

Kort beskrivelse

PARAFON Classic Colortone er
samlingsnavnet for våre fargede
akustikkplater med overflate av
innfarget glassfiberfilt av høy kvalitet
og lavt glanstall. Standardfarger er
Black, Cement, Metal og Navy, men
Colortone kan også leveres i valgfri
NCS-farge.

Bruksforhold

Kan benyttes kontinuerlig i 95 %
relativ fuktighet ved en temperatur på
+30 °C. Sporadisk også på 100 % og
40 grader.

Mål

Mål		
Tykkelse	Bredde x lengde	Vekt
Kant A:		
15 mm	600 x 600 mm	1,1 kg/m ²
15 mm	600 x 1200 mm	1,1 kg/m ²
25 mm	600 x 2400 mm	1,8 kg/m ²
40 mm	600 x 600 mm	2,8 kg/m ²
40 mm	600 x 1200 mm	2,8 kg/m ²

Emballasje

Forpakning

Kartong

Brannegenskaper

Reaksjon på brann		
Egenskap	Verdi	I henhold til
Brannklassifisering, Euroclass	A1	EN 13964:2014 (EN 13501-1)
.	Cement: A2-s1,d0	
.	Metal: A2-s2,d0	

Other Fire Properties

Egenskap	Verdi	I henhold til
Brennbarhet	Grunnproduktet er ubrennbart	EN ISO 1182

Lydegenskaper

Akustisk absorpsjonsindeks

Egenskap	Verdi	I henhold til
Lydabsorpsjon α_w , ved nedpendling 200 mm	15 mm: 0,90	EN 13964:2014 (EN ISO 354 / EN ISO 11654)
.	40 mm: 1,00	

Egenskap

Verdi

I henhold til

Praktisk lydabsorpsjonsklasse	A	EN 13964:2014 (EN ISO 354 / EN ISO 11654)
-------------------------------	---	---

Mekaniske egenskaper

Strekk / bøyestrekkefasthet

Egenskap	Verdi	I henhold til
Bøying strekkefasthet	NPD	EN 13964:2014

Andre mekaniske egenskaber

Egenskap	Verdi	I henhold til
Riveegenskaper	NPD	EN 13964:2014

Utslipp

Avgivelse av farlige stoffer til innemiljøet

Egenskap	Verdi	I henhold til
Lekkasje av formaldehyd	E1	EN 13964:2014
Utslipp av asbestfibre	Inneholder ikke asbest	EN 13964:2014

Varighet

Varighet av brannbestandighet mot varme, reaksjon mot brann, værpåvirkning, aldring/forringelse

Brannbestandigheten til steinullen forringes ikke over tid. Euroklasseklassifiseringen til produktet gjelder for det organiske innholdet, som ikke kan øke over tid.

Overflater

Belegg

Innfarget glassfiberytterlag. Baksiden: Tynn glassfiberfilt.

Glansfaktor

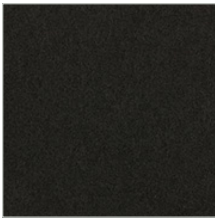
Black: 0,5, Cement: 1, Metal: 1,5, Navy: 0,5

Lysrefleksjon

Black: 4 %, Cement: 54 %, Metal: 42 %, Navy: 4 %

Farger

Valgfri NCS-farge



Black, NCS S 9000-N



Navy, NCS S 8010-R70B



Cement, NCS S 2002-B



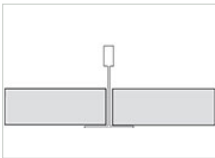
Metal, NCS S 3005-R80B

Kanter

Behandling av kanter

Black, Cement, Metal: Tynt
 spraymalt. Black, Cement, Metal:
 Tynt spraymalt-

Kantutforminger

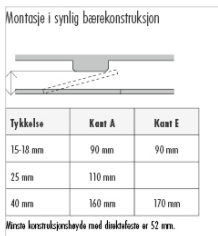


A

Montering

Monteres med Armstrong Prelude bæreverk. T-profiler kan spesialbestilles i valgfri farge. Ta kontakt med vår kundeservice for mer informasjon.

Konstruksjonshøyde



Minste konstruksjonshøyde for demonterbarhet

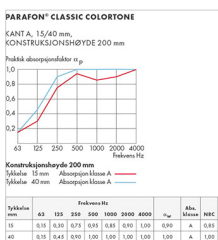
Rengøring og vedlikeholdelse

Børsting eller støvsugning med myk børste. Tørkes av med fuktig klut eller svamp.

Kassering og gjenvinning

Kan brukes som isolasjon eller leveres på avfallsdeponi. Ingen restriksjoner.

Lydkurver



PAROC AS, Nils Hansens vei 2, N-0667 Oslo, Tel. +47 22 627 172, Fax +47 31 281 110, www.paroc.no

Informasjonen i denne brosjyren er en beskrivelse av de vilkårene og tekniske egenskapene som gjelder for de viste produktene. Informasjonen er gyldig til den erstattes av neste trykte eller digitale versjon. Den siste versjonen av denne brosjyren finnes alltid tilgjengelig på Paroc nettsider. Konstruksjonsløsningene som vises, utgjør områder der funksjonen og de tekniske egenskapene til produktene våre er velprøvd. Informasjonen skal ikke betraktes som en garanti siden vi ikke har kontroll over inngående komponenter fra andre leverandører og hvordan byggeprosessen utføres. Vi påtar oss intet ansvar dersom våre produkter benyttes utenfor de bruksområdene som er beskrevet i vårt informasjonsmaterieill. På grunn av kontinuerlig utvikling av produktene forbeholder vi oss retten til å foreta endringer og tilpasninger i informasjonsmaterialet. PAROC er et registrert varemerke som eies av Paroc Group. This data sheet is valid in following countries: Norway.